



# **Modem TEF Smart Naxos v1.3**

## **Instalação Windows 98**



## SUMÁRIO

<b>INSTALANDO O MODEM TEF SMART V1.3.....</b>	<b>3</b>
<b>ESPECIFICAÇÕES.....</b>	<b>11</b>
<b>GARANTIA.....</b>	<b>12</b>

## INSTALANDO O MODEM TEF SMART V1.3

1. Desligue o seu PC e retire o cabo de alimentação da tomada.  
**Nota:** Algumas Placas Mãe PCI 2.2 mantêm energizados os slots PCI, portanto é muito importante que o cabo de alimentação esteja desplugado da tomada.
2. Conecte o Modem TEF em um slot livre de seu computador.
3. Ligue o computador e aguarde o Windows detectar o novo hardware instalado.



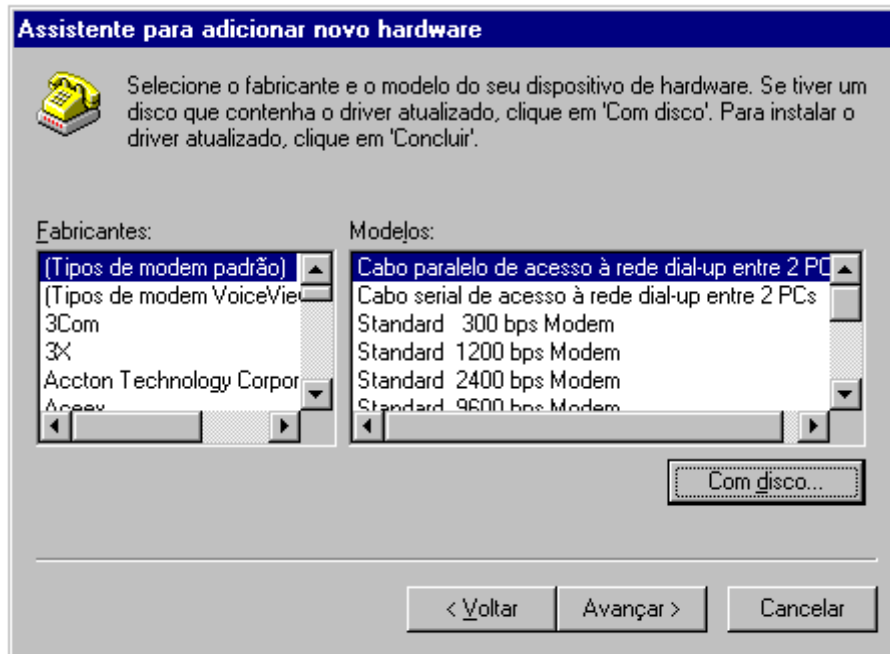
4. Clique em “Avançar” para instalação do driver no Modem.



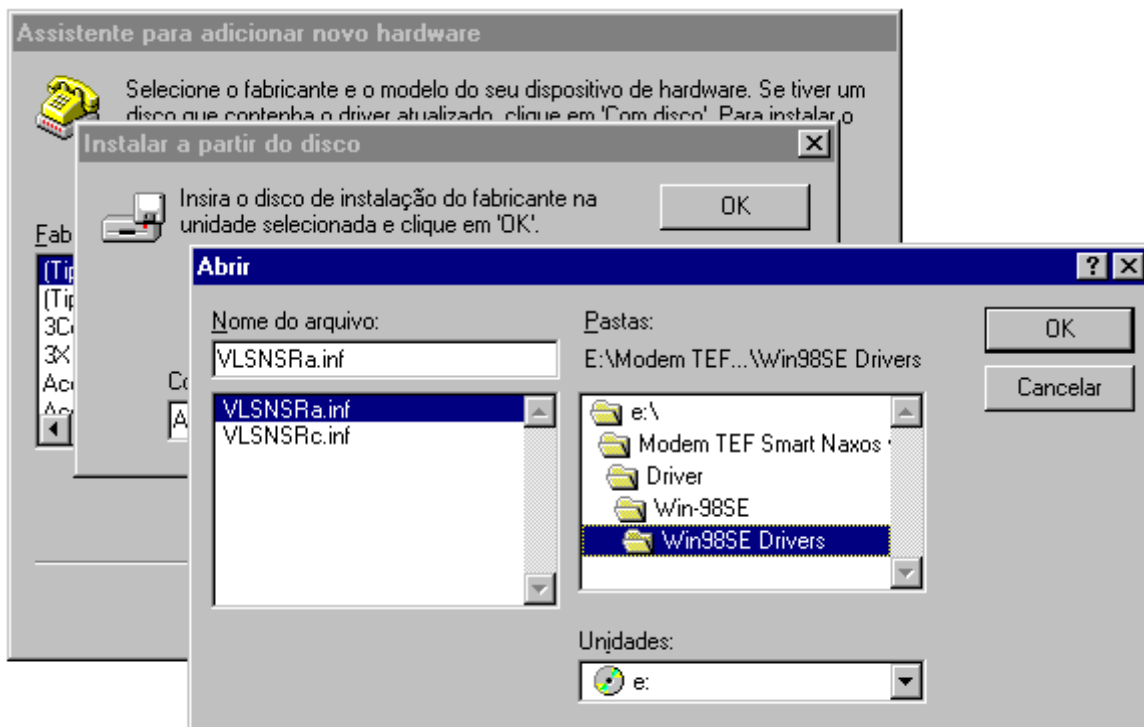
5. Marque a opção “Exiba uma lista de todos os drivers em um determinado local para que você possa selecionar o driver a desejado” e em seguida clique em “Avançar”.



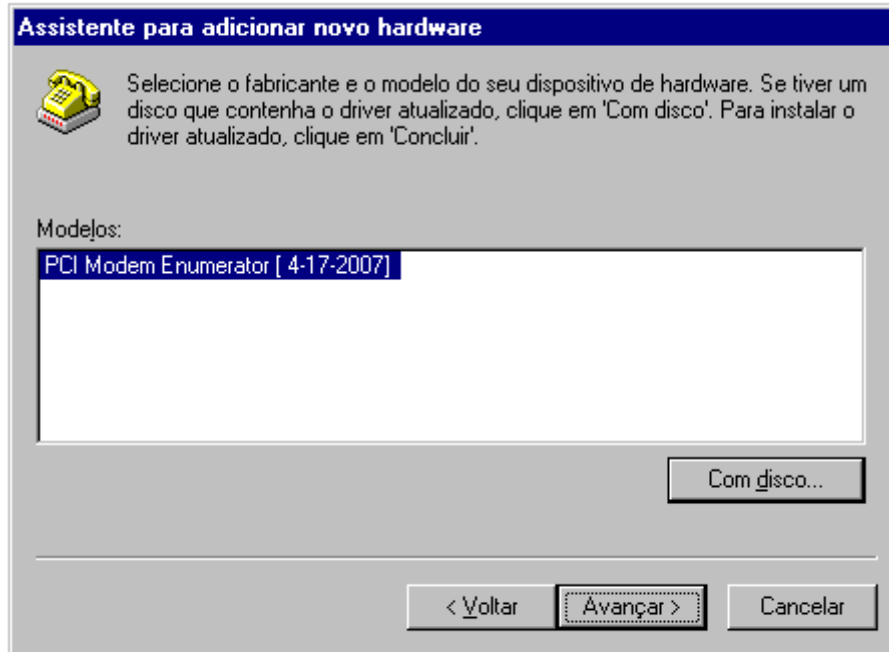
6. Selecione a opção “Modem” e em seguida clique em “Avançar”.



7. Clique na opção “Com disco” e então uma nova tela surgirá.



8. Mostre para o assistente o caminho do CD, então, selecione a opção “Modem TEF Smart v1.3”, depois “Driver”, em seguida “Win-98SE” e “Win98SE Drivers. Repare que surgiram duas opções no canto esquerdo da janela, selecione o primeiro “VLSNSRa.inf” e então clique em “OK”.



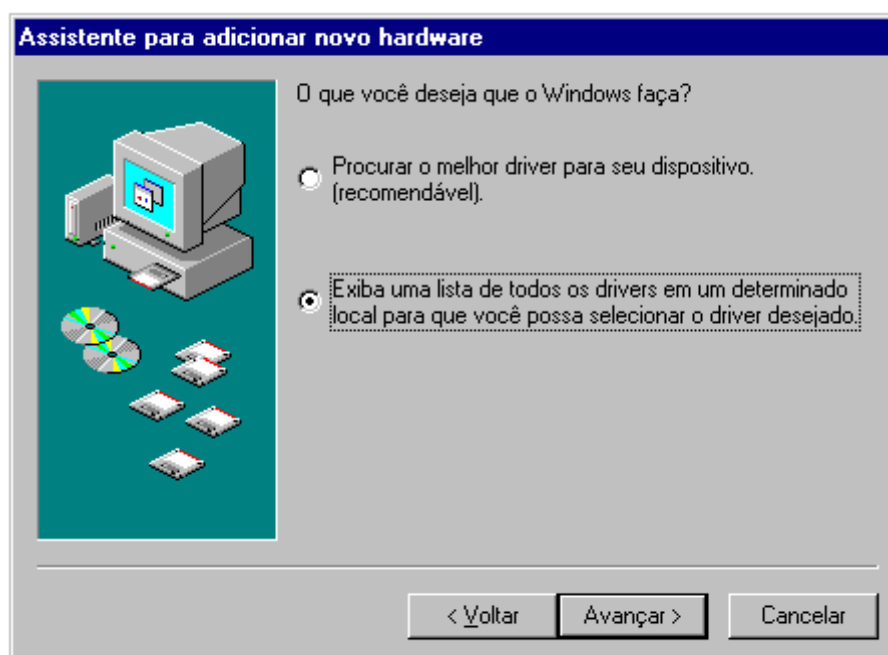
9. Surgirá uma tela indicando “PCI Modem Enumerator(4-17-2007)”, então clique em “Avançar”.



10. Clique em “Avançar” novamente. Ao fazer isso você notará que o windows encontrará um novo driver novamente.



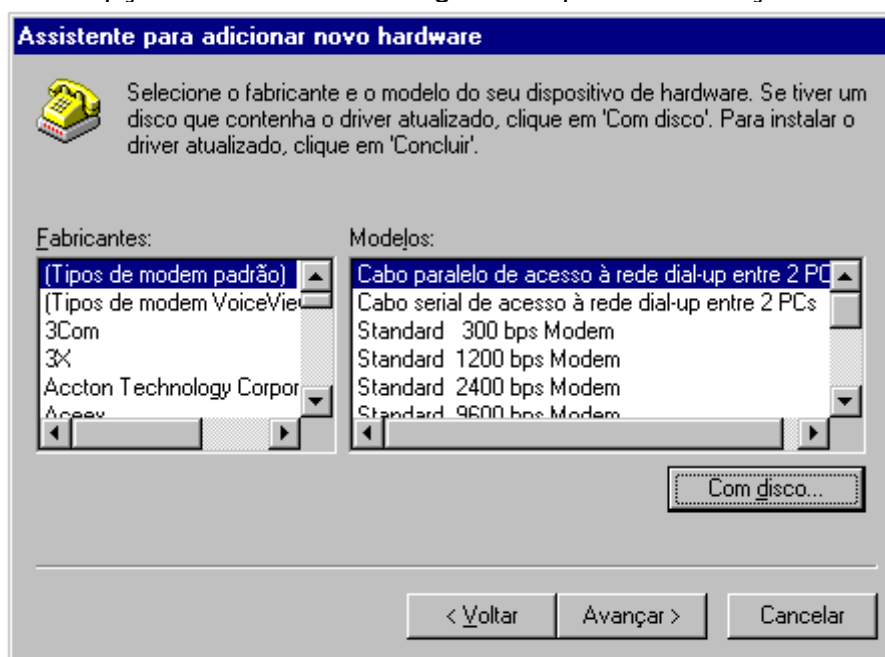
11. Clique em “Avançar” para fazer a segunda instalação para o driver do Modem.



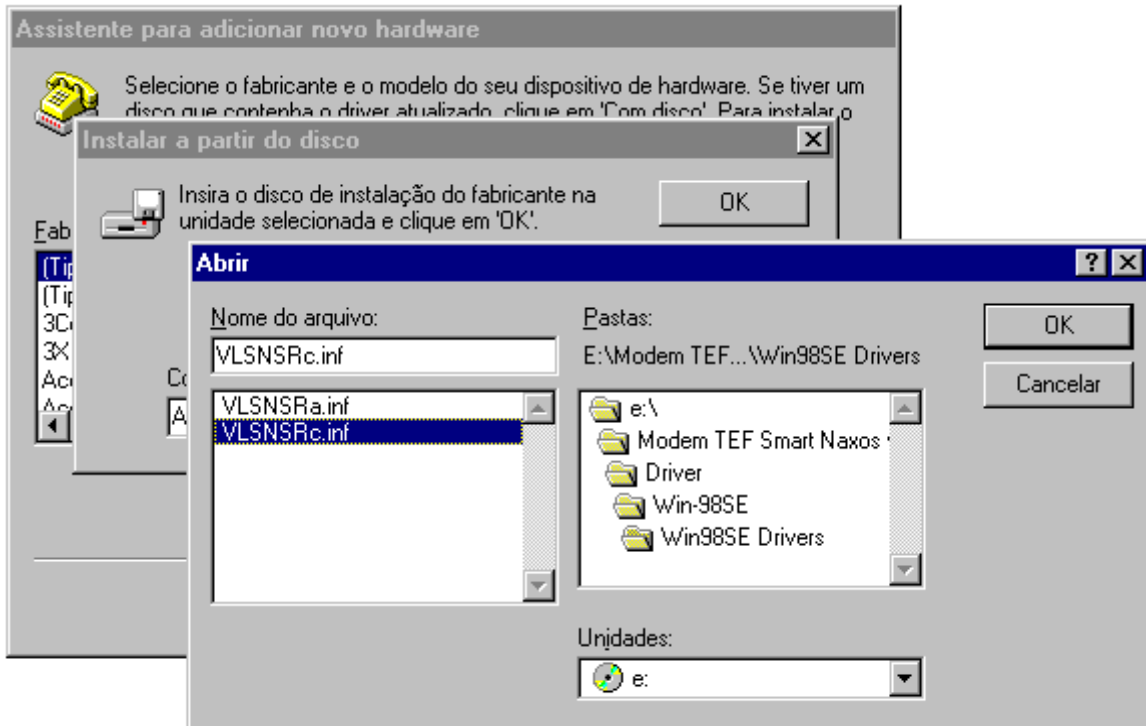
12. Marque a opção “Exiba uma lista de todos os drivers em um determinado local para que você possa selecionar o driver a desejado” e em seguida clique em “Avançar”.



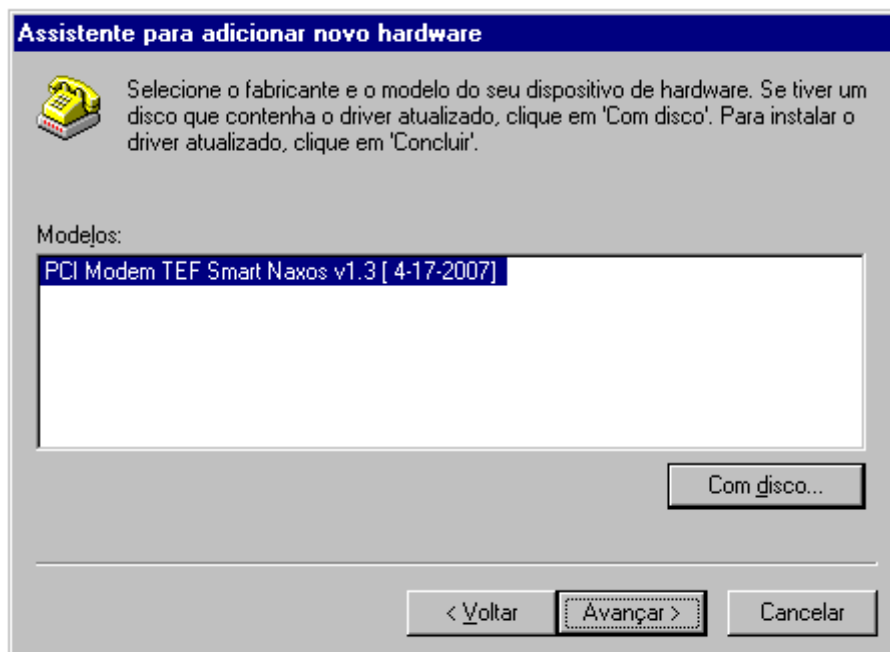
13. Selecione a opção “Modem” e em seguida clique em “Avançar”.



14. Clique na opção “Com disco” e então uma nova tela surgirá.



15. Mostre para o assistente o caminho do CD, então, selecione a opção “Modem TEF Smart v1.3”, depois “Driver”, em seguida “Win-98SE” e “Win98SE Drivers. Repare que surgiram duas opções no canto esquerdo da janela, selecione agora a segunda opção “VLSNSRc.inf” e então clique em “OK”.



16. Surgirá uma tela indicando “PCI Modem TEF Smart Naxos v1.3(4-17-2007)”, então clique em “Avançar”.



17. Clique em “Avançar”.



18. Então clique em “Concluir” e o Modem TEF Smart Naxos estará instalado.

## ESPECIFICAÇÕES

### Características Gerais:

Interface para slot PCI  
V.92 ready  
Identificador de Chamada  
Plug and Play  
Desperta no toque

### Compatibilidade de dados:

ITU-T V.92, 56 Kbps  
ITU-T V.90, 56 Kbps  
ITU-T V.34, 33600 to 2400 bps  
ITU-T V.32bis, V.32  
ITU-T V.22bis, V.22  
ITU-T V.23, V.21

### ChipSet:

Smart Link SL 2801

### Fax:

ITU-T V.17, V.29, V.27ter, e V.21 Ch2 Group 3 Fax  
Caller ID (baseado no V.92)  
Correção de erro V.42 e NMP 2-4 (LAPM e MNP)  
Compressão de dados class 5, V.42bis e MNP  
EIA/TIA 578 classe 1 padrão para AT commandset

### Serviços de telefonia:

Desperta no toque  
Detecção de toque  
Controle de gancho on/off  
Monitor de progressão da chamada  
Detecção e geração de DTMF  
Distinção de Voz/Fax/Modem  
Identificador de chamada (opcional)

### Video Conferência:

V.80/H.324 suporte a interface

### Sistema Operacionais:

Windows 9x / ME / 2K / XP

### String de Inicialização:

VISANET -> AT&K0%C0\\N0&C0+MS=V22,1,75,1200,75,1200 ou  
AT&k0\\N0&Q0&D2+MS=V22B,1,1200,2400,1200,2400 (indicada)  
AMEX -> AT&K\\N%CN2  
REDECARD -> AT&K\\N%CN2 ou AT&K\\N%CN1 (indicada)  
TECBAN-> AT&K\\N%CN2

### Indicações:

Indicado por todas as bandeiras listadas acima, inclusive **BANRISUL**.

## GARANTIA

O produto foi projetado para atender as necessidades de seus consumidores. A Naxos Tecnologia garante o Modem TEF Smart contra defeitos de fabricação e material pelo período de 90 (noventa) dias, contados a partir da data de emissão da Note Fiscal de Venda.

### ● Disposições Gerais

- Naxos: empresa que, produz, comercializa e garante o reparo deste produto durante o período de garantia ( 90 dias ).
- Cliente: Pessoa física ou jurídica que adquiriu e usa com frequência o equipamento de comunicação de dados Modem TEF Smart.
- Período de garantia: Período de 90 dias, contado a partir da data de emissão da nota fiscal de venda do terminal. Durante este período, o produto que apresentar comprovado defeito de fabricação ou desgaste anormal, será reparado ou substituído sem nenhum ônus referente a serviços, partes ou peças para o cliente, desde que remetido para a Naxos Tecnologia, com despesas de frete ficando a cargo do cliente.
- Durante o período de garantia, a Naxos Tecnologia providenciará o reparo ou a seu critério, a troca do produto por um modelo equivalente ou de funcionamento superior ao defeituoso.
- Em nenhuma hipótese, o período de garantia será estendido.

### ● Perda da Validade

O produto perderá a gratuidade de serviços partes e peças durante a garantia, nas seguintes situações citadas abaixo:

1. Se o produto apresentar seu selo de garantia corrompido, caracterizando assim, alteração fraude, ajuste interno ou reparos efetuados por empresas não credenciadas pela Naxos Tecnologia.
2. Se o defeito foi causado pelo cliente ou estranhos não reconhecidos pela Naxos Tecnologia, seja pelo uso inadequado ou pela má configuração do produto.
3. Se o defeito for causado por falta de proteção elétrica e/ou aterramento elétrico fora das especificações sugeridas, descargas atmosféricas, intempéries, inundações, fogo, vandalismo, sabotagem, terremotos, atentados, rebeliões e outros sinistro de natureza semelhante.
4. Se o defeito decorre de transporte, armazenamento, queda ou acidente do produto.

5. Se o produto for ligado a redes elétricas ou se forem utilizadas fontes de alimentação fora das especificações contidas no manual.
6. Se o número de série do produto estiver alterado ou rasurado.
7. Se o defeito ocorrer de desgaste natural do produto ou negligência do consumidor ou não cumprimento das instruções contidas no manual.
8. Se o produto for utilizado com peças, partes e acessórios não originais ou indicados pela Naxos Tecnologia.

- **Cobertura**

A garantia legal do Modem TEF Smart não cobre:

1. Despesas de frete e outros referentes ao envio do produto para o reparo durante o período de garantia.
2. Despesas de atendimento “on site” (locomoção, estadia, refeições, etc).
3. Custo de materiais ou mão-de-obra referente à confecção de cabos, instalação ou treinamento de usuários do Modem TEF Smart.
4. Perdas, danos e lucros cessantes resultantes do uso ou impossibilidade de uso do dispositivo Modem TEF Smart.

- **Responsabilidades**

O fabricante do Modem TEF Smart não se responsabiliza:

1. Pelo conteúdo e as informações trocadas entre equipamentos.
2. Pela aplicação de gerenciamento de comunicação dos equipamentos.
3. Por perdas, danos ou lucros cessantes devido à invasão de redes, vírus de computador e defeitos semelhantes.
4. Pelos custos de serviços, valores de tarifas e preços cobrados por instaladores e assistência técnica credenciada.
5. Pelo aparecimento de interferência de ruídos no ambiente de uso do equipamento.